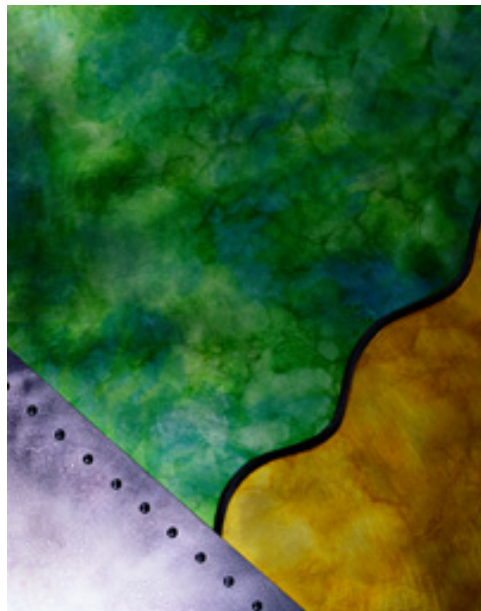


# Engineering Doctorate (EngD)

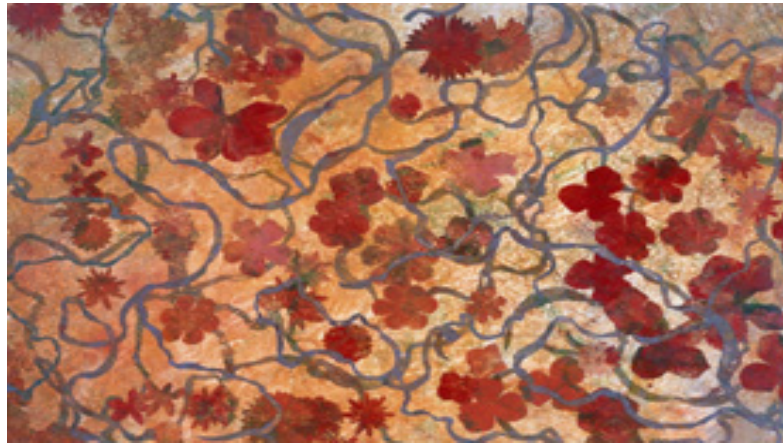


- 
- 
- 
-

- 
- 
- 
- 
- 
- 



# CRIE



.

.

.

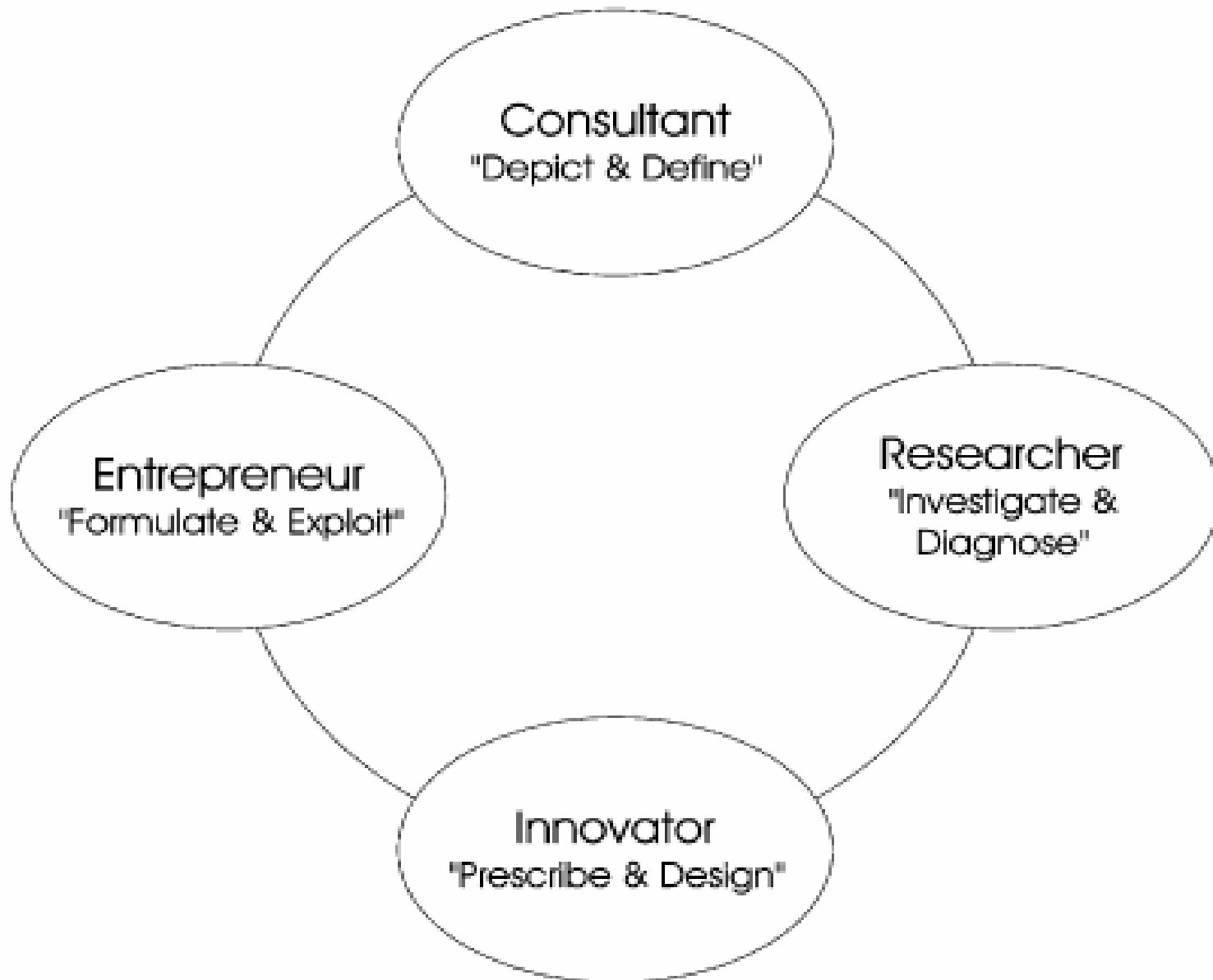
.

.

.

.

.





- 

- 

-

- 
- 
- 
- 
- 
- 
- 
- 
- 
- 





- مرحله ۱

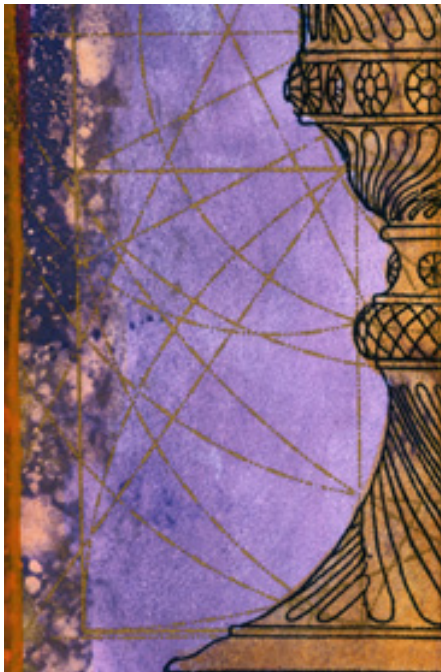
- بررسی عملکرد
- بررسی اجزاء

- مرحله ۲

- مشخص کردن وضعیت اجزاء و تاثیرات آنها در عملکرد محصول



# نوآور



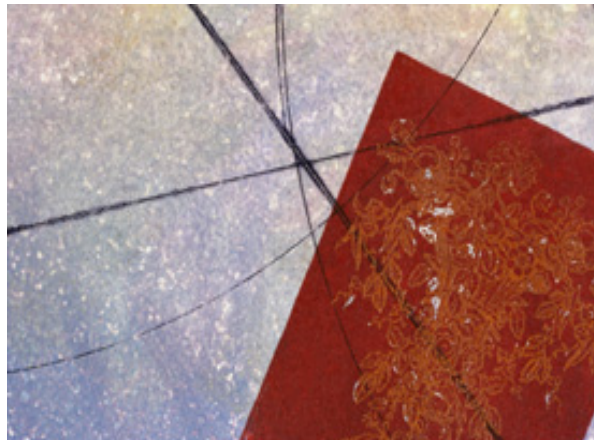
● توضیح عملکرد

● دروس ارائه شده

- تکنیک هایی برای نوآوری در مهندسی
- طراحی مهندسی
- تغییرات تکنولوژی
- ارزیابی محیطی

# کار آفرین

- راه اندازی کسب و کار
- بکارگیری تکنولوژی برای تولید و ورود به بازار کار
- بررسی میزان برگشت سرمایه
- ریسک پذیر بودن
- انجام تحقیقات برای سرمایه گذاری



## کار آفرین (ادامه...)



- آیا شرکت منابع و متخصصان لازم برای تولید محصول را دارد؟
- آیا محصول با محدوده محصولات و استراتژی شرکت هماهنگی دارد؟
- آیا محصول مورد توجه مشتریان فعلی و جدید قرار خواهد گرفت؟
- چه سطحی از تقاضا قابل پیش بینی است؟
- چه طول عمری مورد انتظار است؟
- چه نرخ برگشت سرمایه قابل پیش بینی است؟

# نتیجه گیری



:

—

—