

بِسْمِ تَعَالَى

بررسی اثر رفاهی پرداخت انتقالی مشروط
در تولید کالاهای عمومی



gsme.sharif.edu/~econ_seminars/

با نگاهی به:

❖ **Public Provision of Private Goods and
the Redistribution of Income(1991)**

✓ **Timothy Besley and Stephen Coate**

❖ **Conditional Cash Transfers, Public Provision of Private Goods,
and Income Redistribution (2007)**

✓ **Firouz Gahvari and Enlinson Mattos**

مدل B-C

❖ جهان دو کالایی

- کالای شمارنده (c)
- کالای عمومی: با کیفیت مختلف و قابلیت مصرف واحد (q)
- ✓ هر دو کالا نرمال

❖ دو نوع شهروند با منابع اولیه متفاوت

- ثروتمند (h) و فقیر (l)

مدل B-C

❖ تابع مطلوبیت شبه مقعر و صعودی نسبت به هر دو کالا

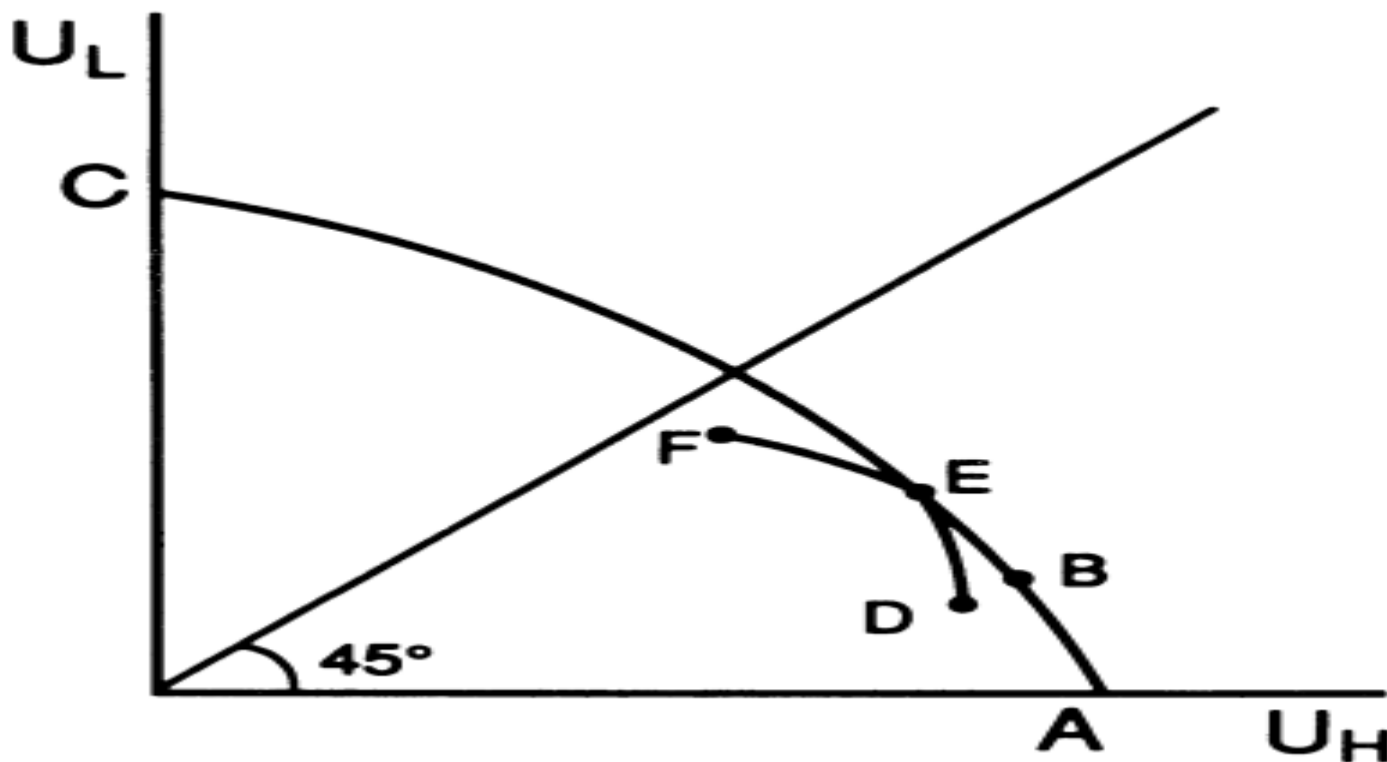
• $\frac{u_q(c,q)}{u_c(c,q)}$ صعودی در c و نزولی در q

❖ تابع تولید: $q = \frac{c}{p}$

• قیمت بازاری یک واحد کالای عمومی با کیفیت q برابر با: pq

مدل B-C

❖ قضیه بنیادی اول رفاه: تحقق بهینه پارتو در نقطه‌ی B



مدل B-C

❖ عرضه‌ی رایگان \bar{q} کالای عمومی توسط دولت و اخذ مالیات علی‌الراس
❖ سازگاری انگیزشی:

- $q_{max} = \{v(p, y_h - T) \geq u(\bar{q}, y_h - T)\}$
- $q_{min} = \{v(p, y_l - T) \leq u(\bar{q}, y_l - T)\}$

❖ وابستگی فاصله فوق به درآمد و کشش تقاضای کالای عمومی باکیفیت

رفاه از دست رفته مدل B-C

$$\diamond v(p, y_l + m(\bar{q}) - T) = u(\bar{q}, y_l - T)$$

$$\diamond DWL = m(\bar{q}) - p\bar{q}$$

◇ وجود یک نقطه‌ی بهینه E

$$\diamond \bar{q}^* = q(p, y_l - T + p\bar{q}^*)$$

مدل B-C همراه با پرداخت انتقالی

- ❖ ارائه‌ی کالای عمومی در کیفیت \bar{q} همراه با پرداخت انتقالی t
- مقدار t الزاما مثبت نیست

$$❖ \text{پرداخت خالص: } N = p\bar{q} + t(N) - T(N)$$

$$❖ \bar{q} = q(p, y_l + N)$$

مدل B-C همراه با پرداخت انتقالی

❖ سیاست گذاری بر N

❖ $N=0$ عدم دخالت و حضور در نقطه B

$$❖ N = 0 \rightarrow T(N) = 0$$

❖ بیشینه مقدار N با توجه به قید سازگاری در نقطه G

$$❖ u_h(\bar{q}, y_h - T(N) + t(N)) = v_h(p, y_h - T(N))$$

مدل B-C همراه با پرداخت انتقالی

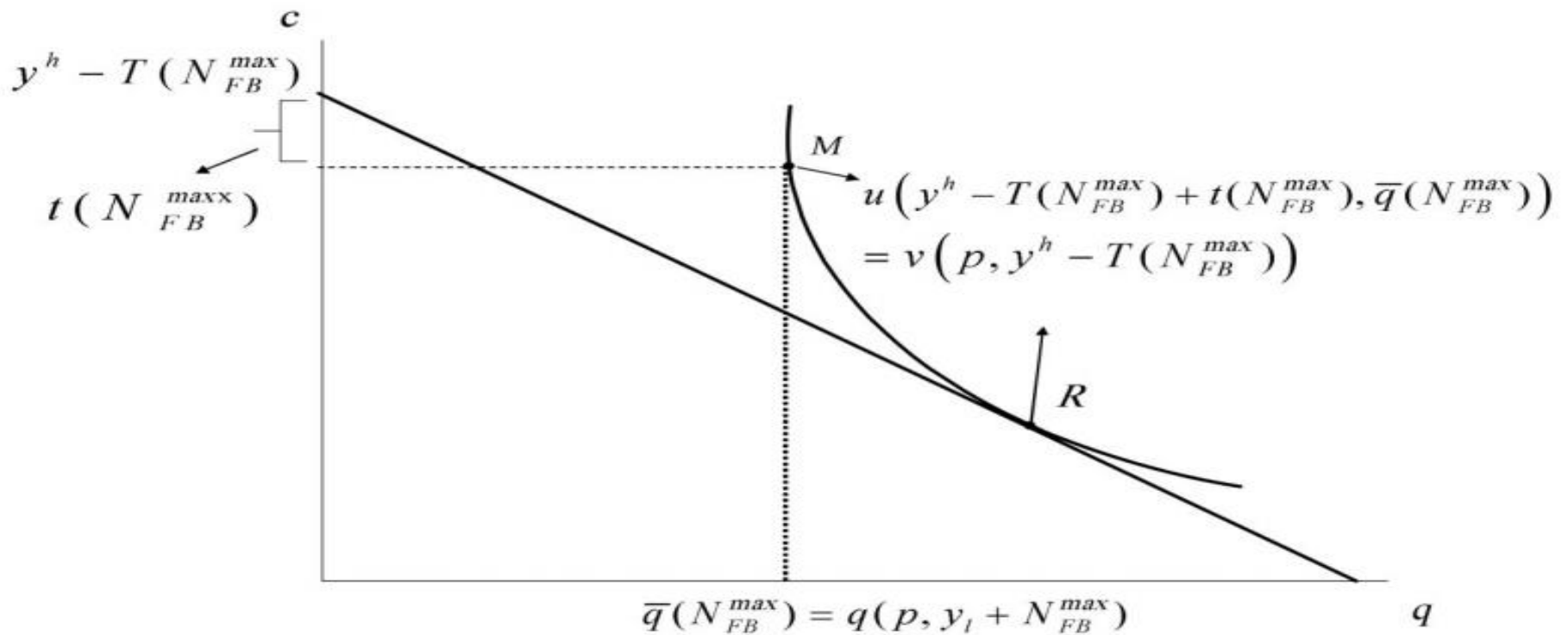


FIGURE 5

Note: The rich are just indifferent between public provision and buying from the market ($N = N_{FB}^{max}$).

مدل B-C همراه با پرداخت انتقالی

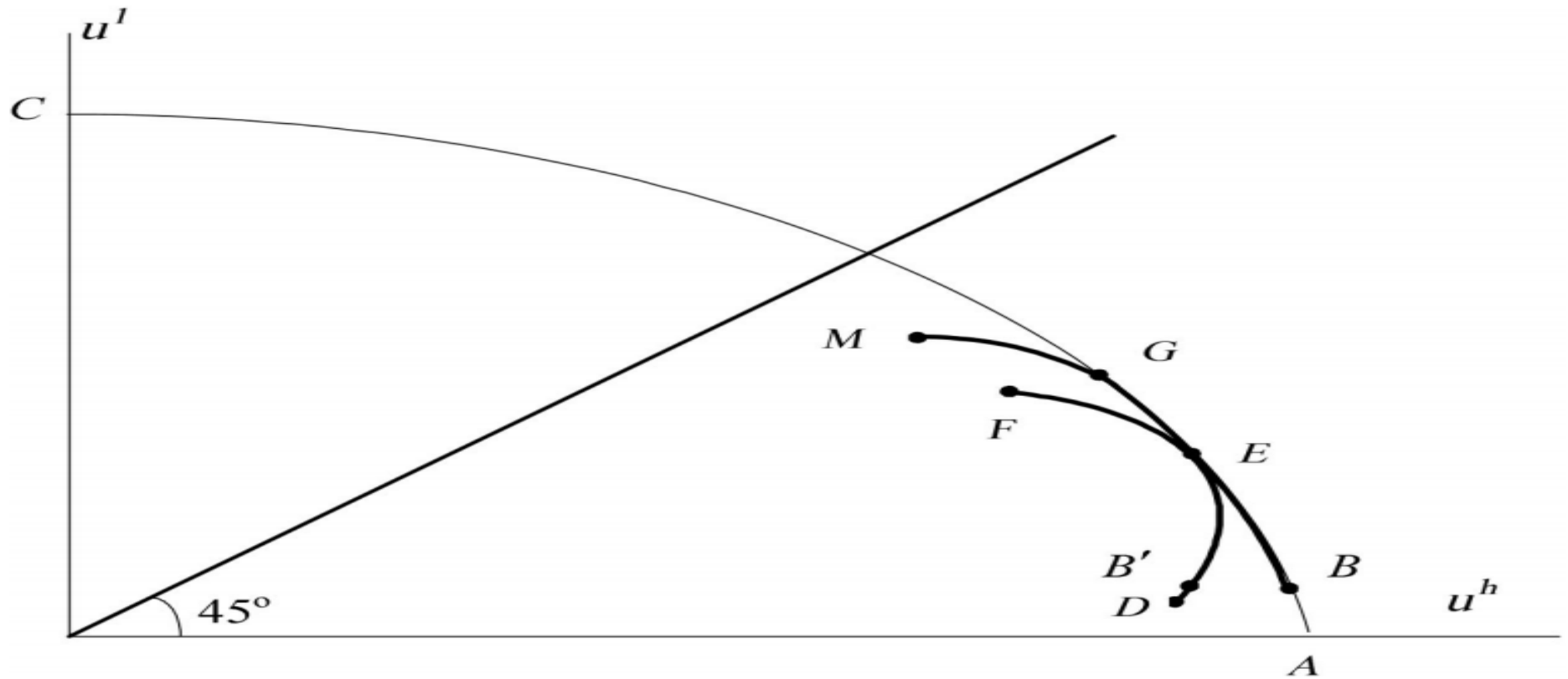


FIGURE 1

Note: Economy's Pareto-efficient frontier (AC), utility feasibility frontier under Besley and Coate (DEF), the first-best frontier under conditional cash transfers (BEG), and the second-best frontier with conditional cash transfers (GM).

مدل B-C همراه با پرداخت انتقالی

❖ رفاه از دست رفته

$$❖ u_l(\bar{q}, y_l + t(N) - T(N)) = v(p, y_l + t(N) - T(N) + m(\bar{q}))$$

$$❖ DWL = m(\bar{q}(N)) - p\bar{q}(N) - t(N)$$

❖ وجود خط بهینه BG

$$❖ \bar{q}(N) = q(p, y_l - T(N) + t(N) + p\bar{q}(N))$$

مقایسه‌ی توزیعی

❖ بالاتر بودن تمام نقاط BG از DF: غلبه‌ی رفاهی CCT

❖ آیا برای فقرا با توزیع درآمد یکسان، آورده‌ی رفاهی وجود دارد؟

$$❖ N_{BC} = N_{GM}$$

$$❖ u_l(\bar{q}(N), y_l - T(N) + t(N)) > u_l(\bar{Q}, y_l - T)$$

$$❖ v(p, y_l - T(N) + t(N) + m(\bar{q})) > v(p, y_l - T + m(\bar{Q}))$$

$$❖ y_l - T(N) + t(N) + m(\bar{q}) > y_l - T + m(\bar{Q})$$

مقایسه‌ی توزیعی

- ❖ $m(\bar{Q}) \leq p\bar{Q} \quad \& \quad m(\bar{q}(N)) = p\bar{q}(N) + t(N)$
- ❖ $y_l - T(N) + t(N) + m(\bar{q}) > y_l - T + m(\bar{Q})$
- ❖ $(A) \rightarrow 2t(N) - T(N) + p\bar{q}(N) > p\bar{Q} - T$
- ❖ $N_{BC} = N_{GM}$
- ❖ $(B) \rightarrow p\bar{Q} - T = p\bar{q}(N) + t(N) - T(N)$
- ❖ $A, B \rightarrow$
 $2t(N) - T(N) + p\bar{q}(N) > p\bar{q}(N) + t(N) - T(N)$

جمع بندی

❖ وجود بهینه پارتو با دو گروه

• برای هر دسته از فقرا باید کیفیت کالای عمومی و میزان پرداخت انتقالی متفاوت باشد. در غیر اینصورت بهینه دوم محقق می شود.

❖ وجود بهینه پارتو در صورتی که بازتوزیع بزرگ نباشد: $\bar{q}^* < q_{max}$

• در غیر اینصورت بهینه دوم محقق خواهد شد.

جمع بندی

❖ تجاربی از CCT:

- مکزیک، برزیل، بنگلادش، کلمبیا و...
- کالاهای عمومی: بهداشت، آموزش، تغذیه کودکان
- پرداخت انتقالی: پول نقد، کالا
- ❖ نزدیک بودن عملکرد به بهینه اول

جمع بندی

❖ اهداف جانبی CCT بغیر از توزیع درآمد و افزایش رفاه:

- بهبود سرمایه انسانی بین فقرا
- کاهش تعداد کودکان کار
- بهبود سلامت اجتماعی (social safety)
- سنجش میزان فقر

جمع بندی

❖ برتری رویکرد خوداظهاری در سیاست گذاری

• Self-targeting بجای targeting benefits

• ایجاد وضعیت رفاهی بهتر بدون نیاز به جمع آوری اطلاعات همگانی

با تشکر از توجه شما



gsme.sharif.edu/~econ_seminars/